

**Демонстрационный вариант
Биология - зоология (итоговая работа)
8 класс**

Продолжительность работы: 45 минут

1 Науку, занимающуюся классификацией организмов, называют

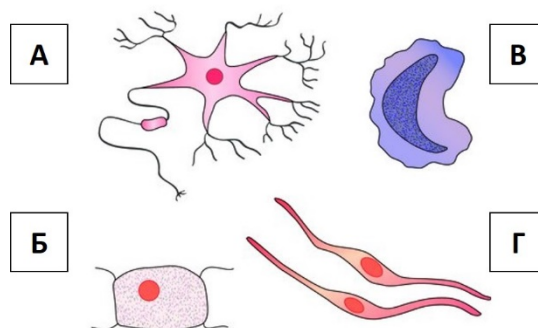
- 1) физиологией
- 2) систематикой
- 3) гистологией
- 4) анатомией

2 Признаком, характерным для животных и не характерным для растений, является.

- 1) прикрепленный образ жизни
- 2) наличие раздражимости
- 3) неограниченный рост
- 4) питание только готовыми органическими веществами

3 Какой буквой на рисунке обозначена клетка, составляющая основу нервной ткани?

- 1) А
- 2) Б
- 3) В
- 4) Г



4

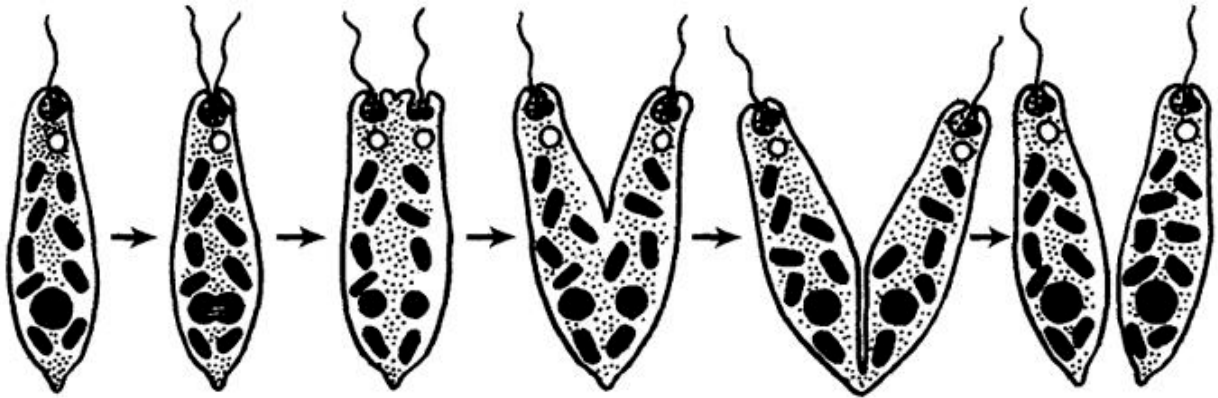
Выберите три верных ответа из шести.

Какие из перечисленных особенностей характерны для мышечной ткани?

- 1) может состоять из многоядерных клеток
- 2) обладает свойством сократимости
- 3) находится на границе тела с внешней средой
- 4) содержит много межклеточного вещества
- 5) обеспечивает движение тела
- 6) клетки с большим содержанием жира

5

Как называется свойство живого организма, изображённое на рисунке?



- 1) обмен веществ с окружающей средой
- 2) раздражимость (таксис)
- 3) бесполое размножение делением надвое
- 4) рост и развитие

6

Установите соответствие между животными и типами их симметрии: для каждой позиции из первого столбца подберите соответствующую позицию из второго столбца, обозначенную цифрой.

ЖИВОТНЫЕ

- А) актиния
- Б) бабочка павлиний глаз
- В) аурелия
- Г) дождевой червь
- Д) речной рак

ТИПЫ СИММЕТРИИ

- 1) лучевая (радиальная)
- 2) двусторонняя

Запишите в таблицу номера выбранных ответов под соответствующими буквами.

Ответ:

А	Б	В	Г	Д

7

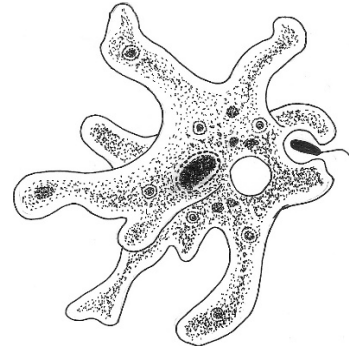
Установите соответствие между характеристиками и представителями одноклеточных организмов: для каждой позиции из первого столбца подберите соответствующую позицию из второго столбца, обозначенную цифрой.

ХАРАКТЕРИСТИКИ

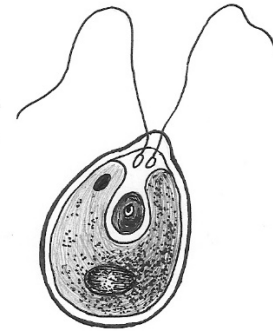
- А) наличие хлорофилла в клетке
- Б) образование ложноножек
- В) наличие светочувствительного глазка
- Г) образование глюкозы в процессе фотосинтеза
- Д) гетеротрофное питание (готовыми органическими веществами)
- Е) постоянная форма тела

ПРЕДСТАВИТЕЛИ ОРГАНИЗМОВ

1)



2)



Запишите в таблицу номера выбранных ответов под соответствующими буквами.

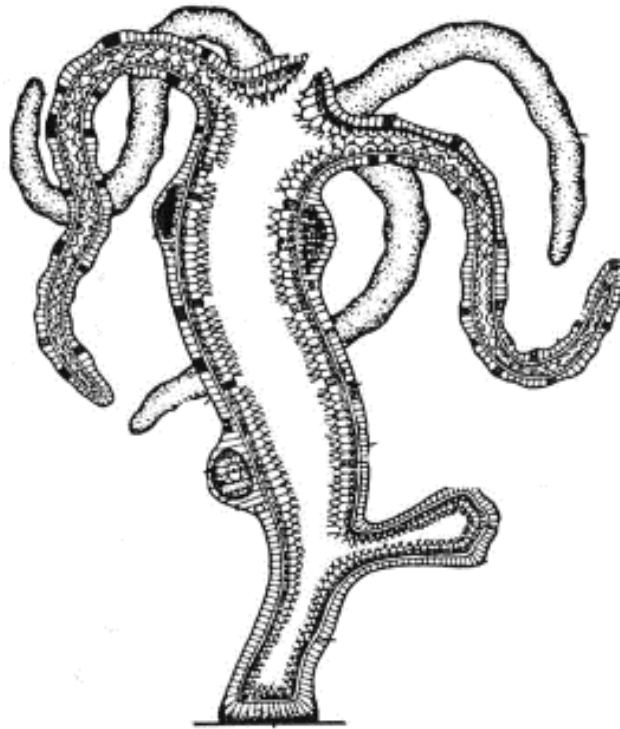
Ответ:

А	Б	В	Г	Д	Е

8

Выберите три верных ответа из шести.

Что характерно для организма, представленного на рисунке?



- 1) Гидра – трехслойное животное, тело которого состоит из экто-, мезо- и энтодермы.
- 2) Для захвата добычи гидра использует стрекательные клетки.
- 3) Для захвата добычи гидра использует нервные клетки.
- 4) Гидра имеет лучевую симметрию тела.
- 5) Стенки тела состоят из эктодермы и энтодермы, внутри находится кишечная полость.
- 6) Гидра имеет двустороннюю симметрию тела.

9

Выберите три верных ответа из шести.

Что отличает плоских червей от круглых?

- 1) наличие кожно-мускульного мешка
- 2) отсутствие полости тела
- 3) поверхность тела у свободноживущих представителей покрыта ресничками
- 4) отсутствие специализированных органов дыхания
- 5) отсутствие нервной системы
- 6) наличие паренхимы

10

Выберите способ заражения человека бычьим цепнем.

- 1) купание в грязном водоёме
- 2) употребление в пищу невымытых фруктов
- 3) употребление в пищу плохо прожаренного мяса
- 4) поездка в тропические страны, так как там находится естественный ареал данного паразита

11

Выберите три верных ответа из шести.

Укажите признаки, характерные для данного животного.



- 1) наличие спирально закрученной раковины
- 2) первичная полость тела
- 3) нечленистое мягкое тело
- 4) дыхание всей поверхностью тела
- 5) нервная система и органы чувств слабо развиты
- 6) наличие особой складки тела – мантии

12

В приведённой ниже таблице между позициями первого и второго столбца имеется взаимосвязь.

Животное	Орган дыхания
медоносная пчела	трахея
дождевой червь	...

Какое понятие следует вписать на место пропуска в этой таблице?

- 1) лёгкое
- 2) жабры
- 3) вся поверхность тела
- 4) воздушный мешок

13

Выберите три верных ответа из шести.

Укажите общие признаки для паука-крестовика и речного рака.

- 1) наличие хитинового покрова
- 2) членистые конечности
- 3) четыре пары ходильных ног
- 4) сложные (фасеточные) глаза
- 5) тело, состоящее из головогруды и брюшка
- 6) наличие двух пар усиков

14

Выберите три верных ответа из шести.

Какие из перечисленных животных относятся к типу Хордовые?

- 1) ястреб-перепелятник
- 2) морской еж
- 3) африканский слон
- 4) муха цеце
- 5) голый слизень
- 6) кавказская агама

15

Выберите три верных ответа из шести.

Отличительные признаки хрящевых рыб:

- 1) наличие плавательного пузыря
- 2) полное отсутствие костных элементов в скелете
- 3) наличие жаберных крышек
- 4) жабры открываются наружу жаберными щелями
- 5) частично костный скелет
- 6) отсутствие плавательного пузыря

16

Выберите три верных ответа из шести.

Какие признаки свидетельствуют о сохранении связи Земноводных с водой?

- 1) трахейное дыхание
- 2) прямое развитие
- 3) внутреннее оплодотворение
- 4) кожное дыхание
- 5) наружное оплодотворение
- 6) наличие водной личинки

- 17 Представителем какой систематической группы является изображенное на рисунке животное?



- 1) надкласс Рыбы
- 2) класс Земноводные
- 3) класс Пресмыкающиеся
- 4) класс Птицы

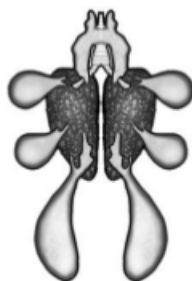
- 18 Установите, в какой последовательности происходит ток крови у птиц, начиная с левого желудочка.

- 1) правый желудочек
- 2) правое предсердие
- 3) аорта
- 4) клетки тела
- 5) полая вена
- 6) левый желудочек

Запишите в ответ цифры в последовательности, соответствующей правильному порядку органов, не разделяя их какими-либо символами.

Ответ: _____.

- 19 На рисунке представлено строение органов дыхательной системы животного из типа Хордовые. К какой систематической категории относится данное животное?



- 1) надкласс Рыбы
- 2) класс Земноводные
- 3) класс Пресмыкающиеся
- 4) класс Птицы

Вставьте в текст «Современные методы защиты сельскохозяйственных культур» пропущенные термины из предложенного перечня, используя для этого цифровые обозначения (окончания могут быть изменены).

Современные методы защиты сельскохозяйственных культур

Самые многочисленные представители типа _____ (Б) – это _____ (А), на нашей планете их насчитывается несколько миллионов. Многие представители этого типа очень важны для функционирования различных экосистем, в том числе и антропогенных, однако есть и не очень полезные виды – _____ (В) некоторых сельскохозяйственных культур. Перспективные методы борьбы против таких видов – это использование патогенных бактерий, которые инфицируют данные организмы и приводят к их гибели. Однако некоторые особи приобрели устойчивость к вредному воздействию бактерий. Справиться с этой проблемой помогут генно-инженерные технологии: изменяя наследственный материал – _____ (Г) – бактерий, можно добиться их сверхвысокой инфекционности и эффективности даже против устойчивых особей.

Перечень терминов:

- 1) насекомые
- 2) симбионт
- 3) ген
- 4) вредитель
- 5) белок
- 6) членистоногие

Запишите в таблицу номера выбранных ответов под соответствующими буквами.

Ответ:	А	Б	В	Г

Ответы на задания

Номер задания	Ответ	Макс. балл
1	2	1
2	4	1
3	1	1
4	125	2
5	3	1
6	12122	2
7	212212	2
8	245	2
9	236	2
10	3	1
11	136	2
12	3	1
13	125	2
14	136	2
15	246	2
16	456	2
17	2	1
18	634521	1
19	4	1
20	6143	1