

Демонстрационный вариант Биология - анатомия (итоговая работа)

8 класс

Продолжительность работы: 45 минут

1 Наука, изучающая влияние разных факторов на здоровье человека и разрабатывающая меры предупреждения заболеваний, –

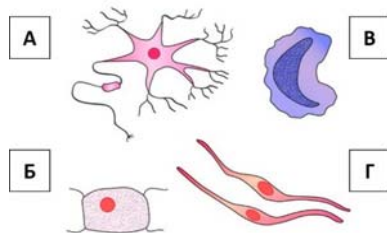
- 1) систематика
- 2) генетика
- 3) цитология
- 4) гигиена

2 При исследовании состава крови используются методы:

- 1) лабораторные
- 2) полевые
- 3) электроэнцефалография
- 4) рентгенография

3 Какой буквой на рисунке обозначена клетка, составляющая основу нервной ткани?

- 1) А
- 2) Б
- 3) В
- 4) Г



4 Укажите особенность, характерную только для человека.

- 1) наличие молочных желёз
- 2) преобладание мозгового отдела черепа над лицевым
- 3) грудная и брюшная полости разделены диафрагмой
- 4) лёгкие альвеолярного типа

5 Укажите признак, характерный для человека как представителя млекопитающих, и не характерный для других животных.

- 1) наличие полового размножения
- 2) наличие костного скелета
- 3) лёгочное дыхание
- 4) наличие сальных и потовых желёз

6 В результате какого процесса в организме человека запасается энергия?

- 1) транспорт гормонов по крови
- 2) сокращение скелетных мышц
- 3) окисление углеводов
- 4) сокращение сердца

7 Выберите три верных ответа из шести. Какие из перечисленных особенностей характерны для мышечной ткани организма человека?

- 1) может состоять из многоядерных клеток
- 2) обладает свойством сократимости
- 3) находится на границе тела человека с внешней средой
- 4) содержит много межклеточного вещества
- 5) обеспечивает движение тела
- 6) клетки с большим содержанием жира

8 Выберите три верных ответа из шести. Для гуморального механизма регуляции характерны следующие особенности:

- 1) осуществляется с помощью химических веществ – ферментов, которые поступают в кровь
- 2) осуществляется медленнее, чем распространение нервных импульсов
- 3) передача сигнала осуществляется через жидкие среды организма
- 4) осуществляется эндокринной системой
- 5) для передачи сигнала используются клетки – нейроны
- 6) распространение сигнала проходит по рефлекторным дугам

9 Выберите три верных ответа из шести. Какие из перечисленных костей входят в состав скелета нижней конечности?

- 1) бедренная кость
- 2) локтевая кость
- 3) малая берцовая кость
- 4) кости плюсны
- 5) кости пясти
- 6) плечевая кость

10

Установите соответствие между характеристиками и видами мышц: для каждой позиции из первого столбца подберите соответствующую позицию из второго столбца, обозначенную цифрой.

ХАРАКТЕРИСТИКИ

ВИДЫ МЫШЦ

- | | |
|---|-----------------------|
| А) обеспечивают движение конечностей | 1) поперечнополосатые |
| Б) состоят из многоядерных мышечных волокон | 2) гладкие |
| В) образуют скелетные мышцы | |
| Г) располагаются в стенке кровеносных сосудов | |
| Д) состоят из веретеновидных клеток | |
| Е) медленно сокращаются и расслабляются | |

Запишите в таблицу номера выбранных ответов под соответствующими буквами.

	А	Б	В	Г	Д	Е
Ответ:						

11

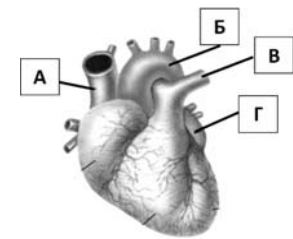
Выберите три верных ответа из шести. К форменным элементам крови относятся:

- 1) нейроны
- 2) миоциты
- 3) эритроциты
- 4) тромбоциты
- 5) лейкоциты
- 6) остеоциты

12

Какой буквой на рисунке обозначена верхняя полая вена?

- 1) А
- 2) Б
- 3) В
- 4) Г



13

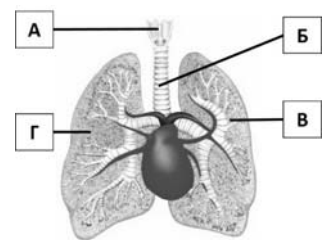
Выберите три верных ответа из шести. Какие из перечисленных структур относятся к большому кругу кровообращения?

- 1) левый желудочек
- 2) нижняя полая вена
- 3) лёгочная артерия
- 4) правый желудочек
- 5) лёгочная вена
- 6) правое предсердие

14

Какой буквой на рисунке обозначена гортань?

- 1) А
- 2) Б
- 3) В
- 4) Г



15

Выберите три верных ответа из шести. Каково значение кислорода для организма человека?

- 1) участвует во многих процессах синтеза органических веществ
- 2) принимает участие в процессе выработки энергии в организме
- 3) способствует удалению из организма двуокиси углерода
- 4) участвует в процессе клеточного дыхания
- 5) обеспечивает окисление органических веществ
- 6) осуществляет транспорт органических веществ в организме

16

Установите, в какой последовательности происходит продвижение пищи по пищеварительному каналу в организме человека.

- 1) желудок
- 2) пищевод
- 3) тонкая кишка
- 4) толстая кишка
- 5) ротовая полость
- 6) глотка

Запишите в ответ цифры в последовательности, соответствующей правильному порядку органов, не разделяя их какими-либо символами.

Ответ: _____.

17

Что из перечисленного отсутствует в коже человека?

- 1) сальные железы
- 2) волосяные сумки
- 3) бронхиолы
- 4) потовые железы
- 5) нефроны
- 6) поперечнополосатые мышцы

18

Установите соответствие между характеристиками и видами обмена веществ: для каждой позиции из первого столбца подберите соответствующую позицию из второго столбца, обозначенную цифрой

ХАРАКТЕРИСТИКИ

ВИДЫ ОБМЕНА

- | | |
|--|---|
| <p>А) направлен на обновление структурных частей клеток</p> <p>Б) в результате образуются сложные молекулы из более простых</p> <p>В) энергия затрачивается</p> <p>Г) сложные органические вещества расщепляются</p> <p>Д) происходят процессы окисления веществ</p> <p>Е) запасается энергия в виде АТФ</p> | <p>1) пластический</p> <p>2) энергетический</p> |
|--|---|

Запишите в таблицу номера выбранных ответов под соответствующими буквами.

	А	Б	В	Г	Д	Е
Ответ:	<input type="text"/>	<input type="text"/>	<input type="text"/>	<input type="text"/>	<input type="text"/>	<input type="text"/>

19

Выберите три верных ответа из шести.

Какие органы или системы органов участвуют в непосредственном удалении ненужных и вредных веществ из организма человека?

- 1) кожа
- 2) выделительная система
- 3) дыхательная система
- 4) нервная система
- 5) кровеносная система
- 6) опорно-двигательная система

20

Вставьте в текст «Проект "Геном человека"» пропущенные термины из предложенного перечня, используя для этого цифровые обозначения (окончания могут быть изменены).

Проект «Геном человека»

_____ (А) – это место хранения генетической информации в клетке. Хранителем генетической информации там служит сложная биологическая макромолекула – _____ (Б). Совокупность всей генетической информации организма называется геномом. Полностью геном человека был расшифрован в 2003 году, однако детальный анализ некоторых участков продолжается и в настоящее время. Современные технологии позволяют прочитать и проанализировать почти полный геном любого человека. Эти возможности широко используются при диагностике различных _____ (В) заболеваний. Изменения генома, которые можно детектировать при такой диагностике, называются _____ (Г).

Перечень терминов:

- 1) наследственный
- 2) РНК
- 3) мутация
- 4) ДНК
- 5) ядро
- 6) инфекционный

Запишите в таблицу выбранные цифры под соответствующими буквами.

	А	Б	В	Г
Ответ:	<input type="text"/>	<input type="text"/>	<input type="text"/>	<input type="text"/>

Ответы на задания

Номер задания	Ответ	Балл
1	4	1
2	1	1
3	1	1
4	2	1
5	4	1
6	3	1
7	125	2
8	234	2
9	134	2
10	111222	2
11	345	2
12	1	1
13	126	2
14	1	1
15	245	2
16	562134	1
17	356	2
18	111222	2
19	123	2
20	5413	1